



## GRUPOWE UBEZPIECZENIE NA ŻYCIE

### **AP SP zo.o.**

Szanowni Państwo,  
PZU Życie SA przygotowało pracownikom zmodyfikowany i ulepszony program ubezpieczenia grupowego na życie, w którym nie zastosowano karencji na ubezpieczenia podstawowe i dodatkowe ubezpieczenia medyczne.



Zakres ubezpieczenia AP Sp zo.o.	Propozycja I	Propozycja II
<b>Świadczenia z tytułu śmierci ubezpieczonego</b>		
<b>1. Śmierć ubezpieczonego spowodowana:</b>		
• nieszczęśliwym wypadkiem komunikacyjnym w pracy	343 200 zł	305 000 zł
• nieszczęśliwym wypadkiem komunikacyjnym	259 200 zł	235 000 zł
• nieszczęśliwym wypadkiem przy pracy	259 200 zł	235 000 zł
• nieszczęśliwym wypadkiem	175 200 zł	165 000 zł
• przyczyną naturalną	85 200 zł	85 000 zł
	5 000 zł	6 000 zł
<b>2. Jednorazowe świadczenie dla dziecka (osierocenie)</b>		
<b>Świadczenia z tytułu śmierci współubezpieczonych</b>		
<b>1. Śmierć małżonka:</b>		
• spowodowana nieszczęśliwym wypadkiem	36 800 zł	31 000 zł
• naturalna	16 800 zł	15 000 zł
<b>2. Śmierć dziecka</b>	4 000 zł	4 000 zł
<b>3. Śmierć rodziców</b>	3 000 zł	2 500 zł
<b>4. Śmierć rodziców małżonka</b>	3 000 zł	2 500 zł
<b>Urodzenie</b>		
<b>1. Urodzenie dziecka</b>	BRAK	1 500 zł
<b>2. Urodzenie martwego dziecka</b>	BRAK	3 000 zł
<b>Świadczenia zdrowotne</b>		
<b>1. Uszczerbek na zdrowiu spowodowany nieszczęśliwym wypadkiem</b>		
- za 100% trwałego uszczerbku	60 000 zł	50 000 zł
- za 1% trwałego uszczerbku	600 zł	500 zł
<b>Uszczerbek na zdrowiu spowodowany zawałem serca lub krwotokiem śródmózgowym</b>		
- za 100% trwałego uszczerbku	52 800 zł	50 000 zł
- za 1% trwałego uszczerbku	528 zł	500 zł
<b>2. Wystąpienie ciężkiej choroby ubezpieczonego</b>	<b>Zakres rozszerzony</b>	<b>Zakres rozszerzony</b>
	10 000 zł	7 600 zł
<b>3. Leczenie szpitalne ubezpieczonego spowodowane:</b>	<b>( 2 dni choroba i NW )</b>	<b>( 2 dni choroba i NW )</b>
Nieszczęśliwym wypadkiem	140,00 zł	140,00 zł
Chorobą	70,00 zł	70,00 zł
<b>4. Leczenie specjalistyczne</b>	5 000 zł	3 000 zł
<b>5. Zabiegi i operacje chirurgiczne</b>		
I klasa	6 000 zł	5 000 zł
II klasa	3 000 zł	2 500 zł
III klasa	1 800 zł	1 500 zł
IV klasa	600 zł	500 zł
V klasa	300 zł	250 zł
<b>Składka miesięczna za cały pakiet</b>	<b>50,00 zł</b>	<b>50,00 zł</b>

## Informacje dodatkowe

- **Program gwarantuje**
  - Ochronę - 24 godziny na dobę, na całym świecie,
  - szybką i sprawną realizację świadczeń - są one wolne od podatku dochodowego i spadkowego,
  - ubezpieczenie na życie może być podstawą do zawarcia cesji,
  - możliwość indywidualnej kontynuacji ubezpieczenia po ustaniu zatrudnienia.
- **Kto może przystąpić do ubezpieczenia:**
  - pracownicy, współmałżonkowie / partnerzy życiowi oraz pełnoletnie dzieci - w momencie objęcia ochroną ubezpieczeniową przysługują im analogiczne świadczenia jak pracownikowi,
  - **partner życiowy** – osoba wskazana w deklaracji przystąpienia ubezpieczonego podstawowego, nie będącą w formalnym związku małżeńskim, pozostającą z ubezpieczonym podstawowym – również nie będącym w formalnym związku małżeńskim – we wspólnym pożyciu; partner życiowy nie może być spokrewniony z ubezpieczonym podstawowym.
- **Karencje - wszystkie osoby przystępujące do ubezpieczenia w dacie wdrożenia nowego programu nie są objęte okresem karencji (łącznie z partnerem życiowym).**
  - **osoby przystępujące po dacie wdrożenia** - dotyczą ich wszystkie karencje zapisane w ogólnych warunkach ubezpieczeń: urodzenie dziecka – 9 miesięcy, zgon – 6 miesięcy, leczenie szpitalne – 30 dni, ciężka choroba – 90 dni, ciężka choroba współmałżonka – 180 dni, operacje chirurgiczne – 180 dni, leczenie specjalistyczne – 90 dni,
- W dniu podpisania deklaracji ubezpieczony przystępujący do ubezpieczenia po raz pierwszy (nie dotyczy osób dotychczas ubezpieczonych), nie może przebywać na zwolnieniu lekarskim, w szpitalu, hospicjum, placówce dla przewlekle chorych oraz nie uznano w stosunku do ubezpieczonego niezdolności do pracy.
- **Wypłata świadczenia z tytułu pobytu w szpitalu trwającego minimum 2 dni** – jeśli pobyt był spowodowany nieszczęśliwym wypadkiem. Stawka obowiązuje przez 14 dni takiego pobytu, po 14 dniach PZU Życie wypłaca świadczenie jak za chorobę.
- **Wypłata świadczenia z tytułu pobytu w szpitalu trwającego minimum 2 dni** – jeśli pobyt był spowodowany chorobą, zawałem serca lub krwotokiem śródmózgowym. Stawka za zawał i krwotok śródmózgowy obowiązuje przez 14 dni pobytu, po 14 dniach PZU Życie wypłaca świadczenie jak za chorobę.
- **Katalog ciężkich chorób dla pracownika:** anemia aplastyczna, bąblowiec mózgu, chirurgiczne leczenie choroby naczyń wieńcowych - by-pass, choroba Creutzfelda-Jakoba, masywny zator tętnicy płucnej leczony operacyjnie, niewydolność nerek, nowotwór złośliwy, odkleszczowe wirusowe zapalenie mózgu, ropień mózgu, sepsa, tężec, udar, wścieklizna, "zawodowe" zakażenie wirusem HIV, zakażenie wirusem HIV wskutek transfuzji krwi, zawał serca, zgorzel gazowa, oparzenia, transplantacja organów, utrata wzroku, oponiak, choroba Parkinsona.
- **Operacje chirurgiczne** – zakres ubezpieczenia obejmuje wykonanie w okresie odpowiedzialności jednej z operacji umieszczonych w Wykazie. Wykaz operacji chirurgicznych stanowi załącznik do ogólnych warunków tego ubezpieczenia.
- **Leczenie specjalistyczne** – chemioterapia lub radioterapia, terapia interferonowa, wszczepienie kardiowertera/defibrylatora, wszczepienie rozrusznika serca, ablacja.

„Niniejsza propozycja nie stanowi oferty handlowej w rozumieniu art. 66 Kodeksu cywilnego. Szczegółowe informacje o ubezpieczeniu, w tym definicje zdarzeń objętych ochroną, zakresu odpowiedzialności, wyłączeń i ograniczeń odpowiedzialności PZU Życie SA znajdują się w OWU dostępnych w załączeniu. OWU są dostępne również w oddziałach PZU i na stronie pzu.pl.”

Dodatkowo proponujemy Państwu ubezpieczenie **PZU W RAZIE WYPADKU**

## Ubezpieczenie obejmuje zdarzenia związane z:

### wypadkami komunikacyjnymi

(wypadek komunikacyjny dotyczy zarówno ruchu drogowego, jak również kolejowego, wodnego i powietrznego – nasze ubezpieczenie chroni bez względu na to czy w wypadku brałeś udział jako pieszy, pasażer, kierujący czy członek załogi pojazdu)

### życiem codziennym

(np. pożar, utonięcie, porażenie prądem, wybuch gazu)

### uprawianiem sportu

(szeroko rozumiane formy aktywności fizycznej, np. jogging, jazda na rowerze, gra w piłkę, żeglarstwo, narciarstwo itp.)

ZAKRES ubezpieczenia	I WARIANT	II WARIANT
<b>1. Śmierć ubezpieczonego w wyniku*:</b>		
a) wypadku komunikacyjnego	50 000 zł	100 000 zł
b) wypadku komunikacyjnego w porze nocnej (22.00–6.00 czasu lokalnego)	50 000 zł	100 000 zł
c) wypadku komunikacyjnego w pracy	50 000 zł	100 000 zł
d) wypadku komunikacyjnego z udziałem samochodu ciężarowego	50 000 zł	100 000 zł
e) pożaru albo zatrucia tlenkiem węgla	50 000 zł	100 000 zł
f) utonięcia	50 000 zł	100 000 zł
g) wybuchu gazu	50 000 zł	100 000 zł
h) porażenia prądem albo uderzenia pioruna	50 000 zł	100 000 zł
i) uprawiania sportu	50 000 zł	100 000 zł
j) uprawiania niebezpiecznego sportu	50 000 zł	100 000 zł
k) uprawiania sportu na kółkach	50 000 zł	100 000 zł
l) narciarstwa albo snowboardingu	50 000 zł	100 000 zł
<b>2. Śmierć ubezpieczonego (niezależnie od przyczyny)</b>	100 zł	100 zł
<b>3. Śmierć małżonka albo partnera życiowego spowodowana wypadkiem komunikacyjnym</b>	50 000 zł	50 000 zł
<b>4. Uszkodzenie ciała ubezpieczonego:</b>		
a) oparzenie	10 000 zł	20 000 zł
b) trwałe inwalidztwo spowodowane: <ul style="list-style-type: none"> <li>wypadkiem komunikacyjnym</li> <li>pożarem</li> <li>wybuchem gazu</li> <li>porażeniem prądem albo uderzeniem pioruna</li> </ul>	całkowite – 10 000 zł częściowe – odpowiedni procent sumy ubezpieczenia (10 000 zł) w zależności od rodzaju uszkodzenia ciała – zgodnie z OWU	całkowite – 20 000 zł częściowe – odpowiedni procent sumy ubezpieczenia 210 000 zł) w zależności od rodzaju uszkodzenia ciała – zgodnie z OWU
c) złamanie kości spowodowane: <ul style="list-style-type: none"> <li>uprawianiem sportu na kółkach</li> <li>uprawianiem joggingu</li> <li>grą w piłkę</li> </ul>	odpowiedni procent sumy ubezpieczenia (10 000 zł) w zależności od rodzaju złamania – zgodnie z OWU	odpowiedni procent sumy ubezpieczenia 210 000 zł) w zależności od rodzaju złamania – zgodnie z OWU
<b>Prawo indywidualnej kontynuacji ubezpieczenia</b>	<b>nie</b>	<b>nie</b>
<b>Składka miesięczna</b>	<b>6,50 zł</b>	<b>12,00 zł</b>

\*Jeśli do śmierci ubezpieczonego doprowadzą nieszczęśliwe wypadki różnego rodzaju, wymienione w punkcie 1 a)–l) dodatkowego zakresu, to sumujemy kwoty do wypłaty z ubezpieczenia z tych rodzajów nieszczęśliwego wypadku.

### Kontakt PZU:

**Maciej Miłkowski – Starszy Menedżer ds. Sprzedaży Korporacyjnej**

**Tel. 693 100 827**

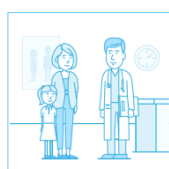
# Poznaj platformę pełną korzyści

## - załóż konto na [moje.pzu.pl](https://moje.pzu.pl) i korzystaj

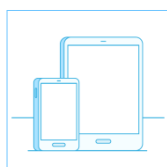
Dzień dobry,

czy wiesz, że od teraz w portalu mojePZU masz jeszcze więcej możliwości?

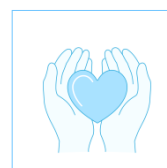
Teraz możesz:



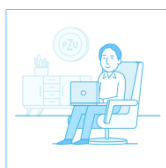
Umówić/Kupić wizytę lekarską w jednej z placówek medycznych



Szybko zgłosić szkodę lub świadczenie online



Skorzystać z wywiadu medycznego, który pomoże w wyborze specjalisty



Kupić polisę majątkową: PZU Auto, PZU Dom, PZU Wojażer



... i wiele innych.

Załad konto w pięciu prostych krokach, i korzystaj ze wszystkich możliwości jakie daje Ci portal mojePZU!

1. Wejdź na stronę [moje.pzu.pl](https://moje.pzu.pl).
2. Podaj niezbędne dane: imię, nazwisko, nr PESEL.
3. Podaj adres e-mail lub nr telefonu w celu potwierdzenia danych.
4. Potwierdź dane przez weryfikację e-mail lub SMS.
5. Wpisz kod i zakończ rejestrację.